

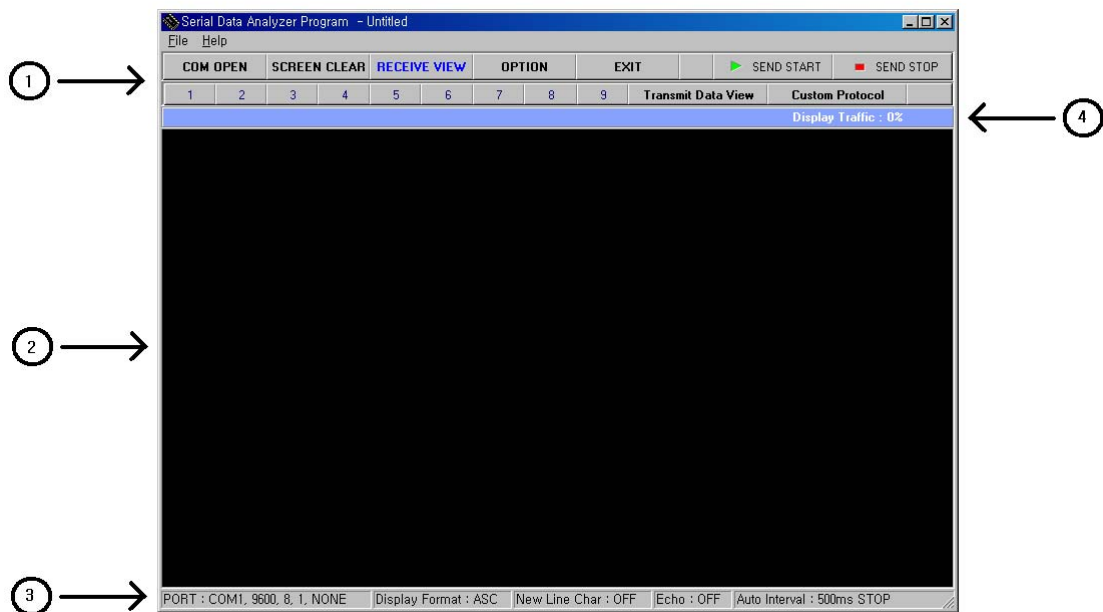
Pcom (Serial data analyzer program) 사용설명서

.이 프로그램은 공개용입니다. 그리고 상업적인 목적으로 사용하실 수 없습니다.

만든사람 : 배용규

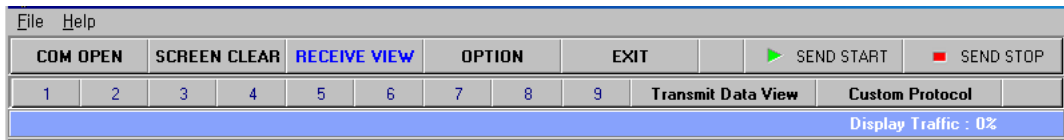
E-Mail : a1930@hitel.net

1) 프로그램 메인화면 설명



[그림 1]

① 프로그램 메뉴 버튼 기능



[그림 2]

- ㉠ COM OPEN / COM CLOSE 버튼 - 통신포트를 열기/닫기
- ㉡ SCREEN CLEAR 버튼 ----- ②번의 표시창의 화면을 지운다.
- ㉢ RECEIVE VIEW 버튼 ----- 표시창 즉 표시화면을 활성화시킨다.
- ㉣ OPTION 버튼 ----- 통신설정 및 기타 기능 설정 화면 활성화하여 설정을 할 수 있도록 한다.
- ㉤ SEND START 버튼 ----- 전송을 데이터 그룹을 만들어서 설정 시간 간격으로 자동 전송하도록 한다.
- ㉥ SEND STOP 버튼 ----- 자동전송을 정지한다.
- ㉦ 1번 ~ 9번 버튼 ----- 전송데이터 그룹 수동전송
- ㉧ Transmit Data View 버튼 --- 전송데이터 그룹 입력창 활성화
- ㉨ Custom Protocol 버튼 ----- 사용자 프로토콜 입력창 활성화

② 표시창 화면

- ㉠ 수신되는 데이터를 ASC 코드나 HEX 코드로 볼 수 있다.
- ㉡ 직접 표시창에서 키보드로 전송 가능하다. (단 표시창 코드에 맞게 전송한다.)
- ㉢ 파일을 불러오기 하여 전송할 수 있다.(모니터 프로그램 전송 및 동작)

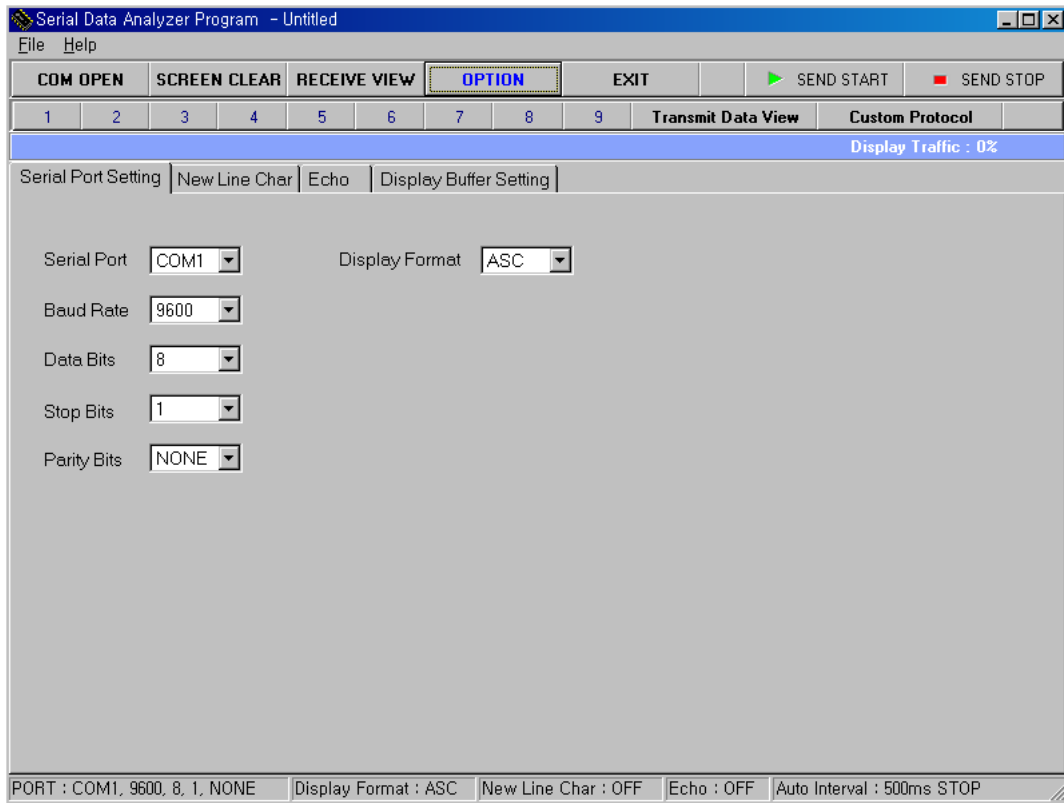
③ 설정 정보 표시

- ㉠ 통신설정, 표시코드, New Line Char 설정 유/무, 에코 설정 유/무, 자동전송 정보를 표시한다.

④ 수신된 데이터 표시에 대한 트래픽 표시

- ㉠ 많은 양을 수신할 때 수신되는 속도보다 표시하는 속도가 느리기 때문에 발생한다.
* 표시창에 트래픽량을 줄이면서 수신된 데이터를 모두 표시한다.

2) 설정 메뉴 설명

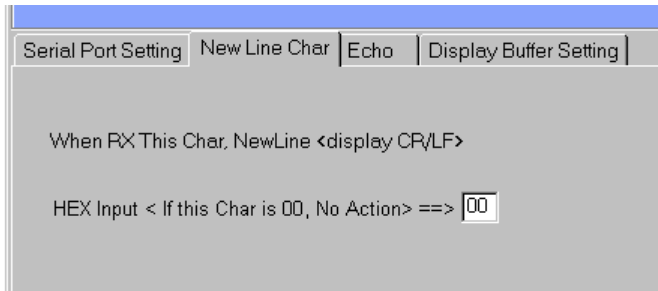


[그림 3]

① Serial Port Srtting

- ㉠ Serial Port 콤보박스 ----- 사용할 시리얼 포트 설정
- ㉡ Baud Rate 콤보박스 ----- 통신속도 설정
- ㉢ Data Bits 콤보박스 ----- 데이터 비트 설정
- ㉣ Stop Bits 콤보박스 ----- 정지 비트 설정
- ㉤ Parity Bits 콤보박스 ----- 패리티 비트 설정
- ㉥ Display Format 콤보박스 --- 수신되는 데이터를 표시할 코드 설정 및 또는 표시창에서 키보드로 바이트씩 표시창에서 전송하고자하는 코드 설정

② New Line Char



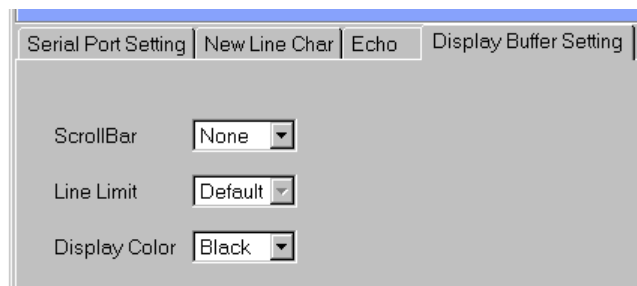
[그림 4]

- ① 특정 한바이트 입력시 입력한 값과 수신되는 값이 같을때 표시창에서 표시라인을 변경한다. 사용하지 않을 때에는 00 (영영)을 입력하면 동작하지 않는다.

③ Echo

- ① Echo Rx Char to Main Port 설정을 “ON “시 수신되는 데이터를 전송한다.

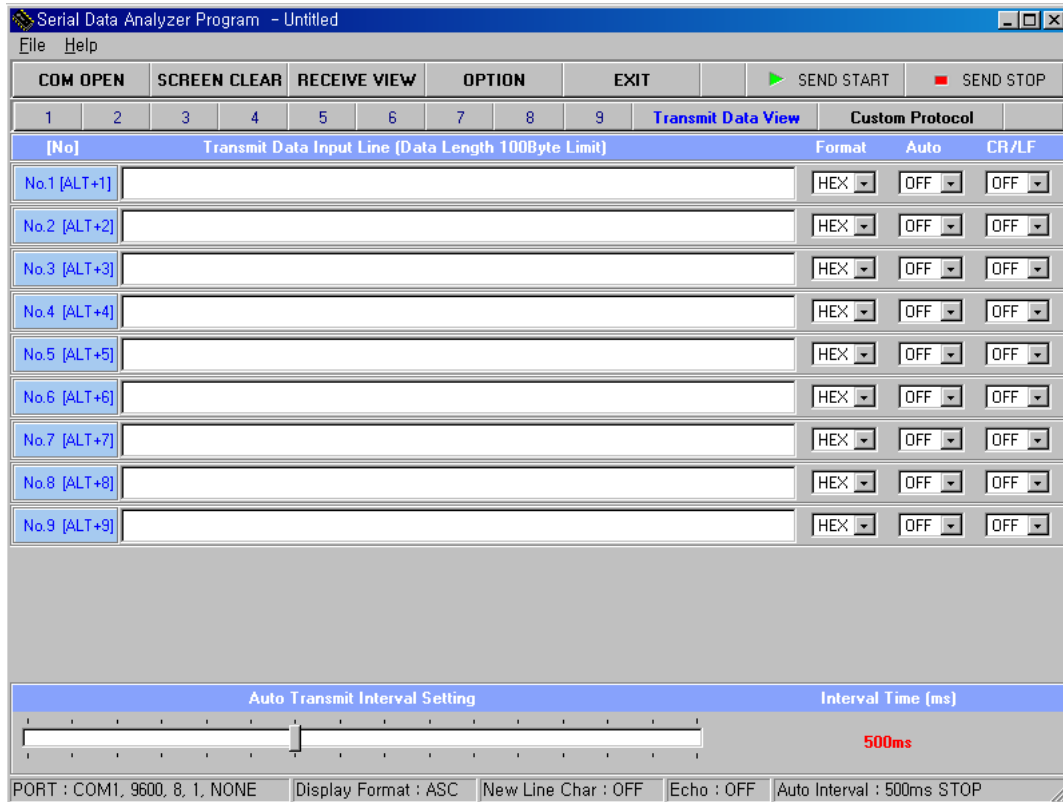
④ Display Buffer Setting



[그림 5]

- ① ScrollBar 콤보박스 ----- 수신창의 스크롤바를 만들어서 표시량을 조절할 수 있다.
- ② Line Limit 콤보박스 ----- ScrollBar가 Vertical로 설정이 되어있어야 설정가능하며 표시창의 라인 제한을 설정할 수 있다.
- ③ Display Color 콤보박스 ---- 표시화면의 칼라를 설정할 수 있다.

3) 전송데이터 그룹편집 메뉴 설명



[그림 6]

- 한 그룹당 전송할 수 있는 바이트는 100바이트로 제한됩니다.
- 단축키는 ALT + 1~9번입니다.

① Format

- 전송 그룹의 코드 설정 (개별 코드 변경이 가능하다)

② Auto

- 전송 그룹의 자동전송 사용 ON/OFF 설정

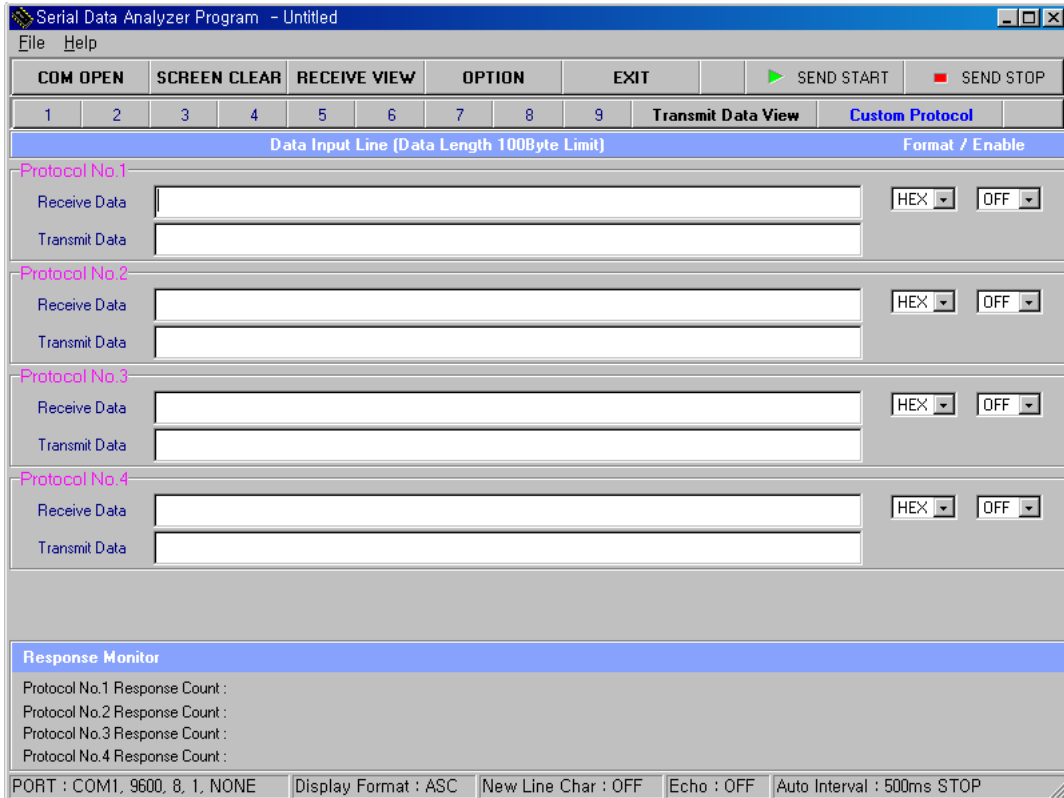
③ CR/LF

- CR/LF 전송 ON/OFF 설정

④ Auto Transmit Interval Setting

- 자동전송 사용시 그룹별 전송 시간간격 설정

4) 사용자 프로토콜 편집 메뉴 설명



[그림 7]

- 한 그룹당 전송할 수 있는 바이트는 100바이트로 제한됩니다.

① Format

- 프로토콜 개별 그룹의 입력할 코드 설정

② Enable

- 사용 ON/OFF 설정

③ Receive Data

- 수신 조건 데이터 입력

④ Transmit Data

- 수신 조건에 대한 응답 데이터 입력

⑤ Response Monitor

- 응답 횟수