

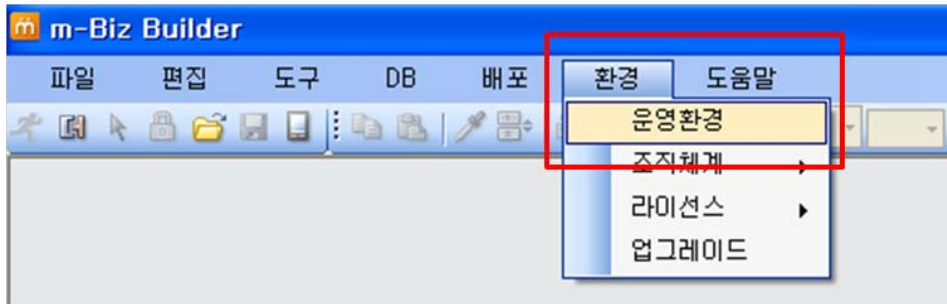
운영 DB 설정 가이드

1. 운영 DB 환경 설정-----	2
A. Enterprise Data Framework 설치	
2. TOP_COMM, 개발용 DB 수동 설치 -----	4
3. 설치된 SQL 서버명 확인-----	6

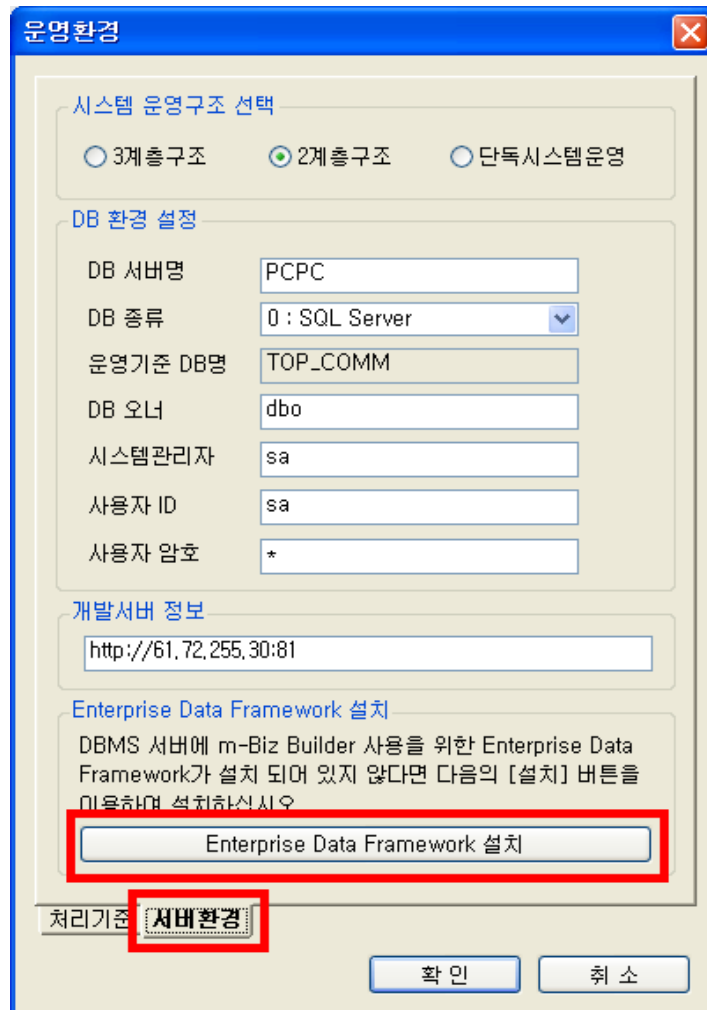
1. 운영 DB 환경설정

- ✓ mBizMaker를 사용하기 위해서는 기본적인 운영DB로 TOP_COMM, 개발용DB가 필요

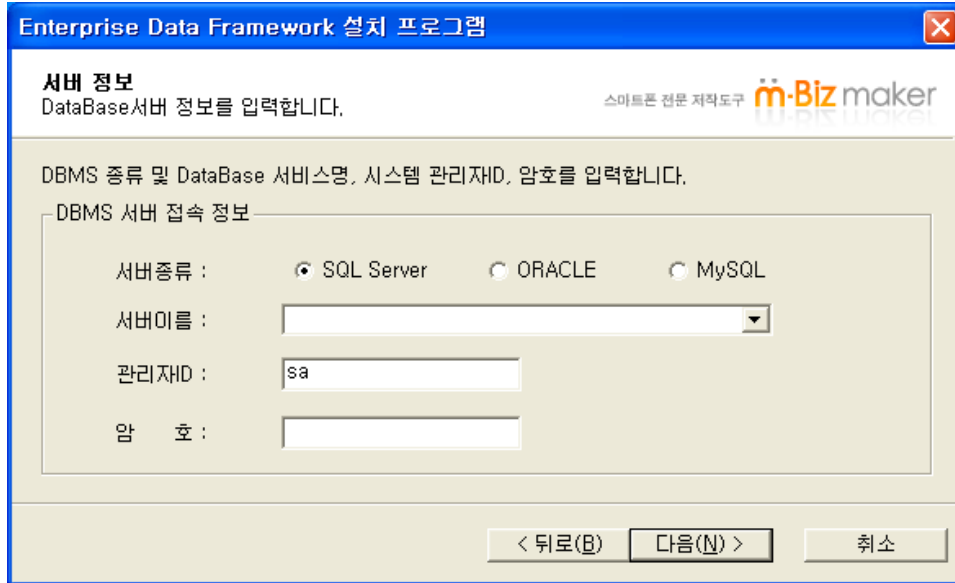
A. Enterprise Data Framework 설치



- ✓ mBizMaker 실행
- ✓ 상단 툴바 '환경-운영환경'을 선택



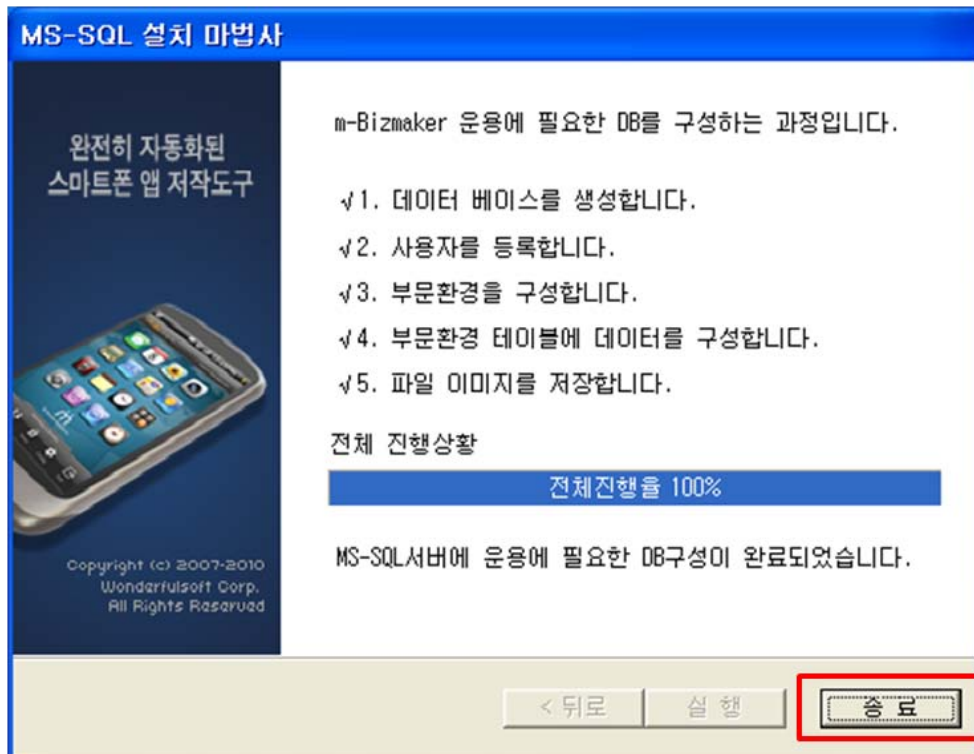
- ✓ '운영환경-서버환경'에서 'Enterprise Data Framework 설치'를 선택합니다.



✓ SQL 서버환경설정

- 서버이름 : 사용자 컴퓨터에 설치된 SQL 서버 이름
- 관리자ID : sa
- 암호 : SQL 서버 설치시 설정했던 관리자(sa) 암호

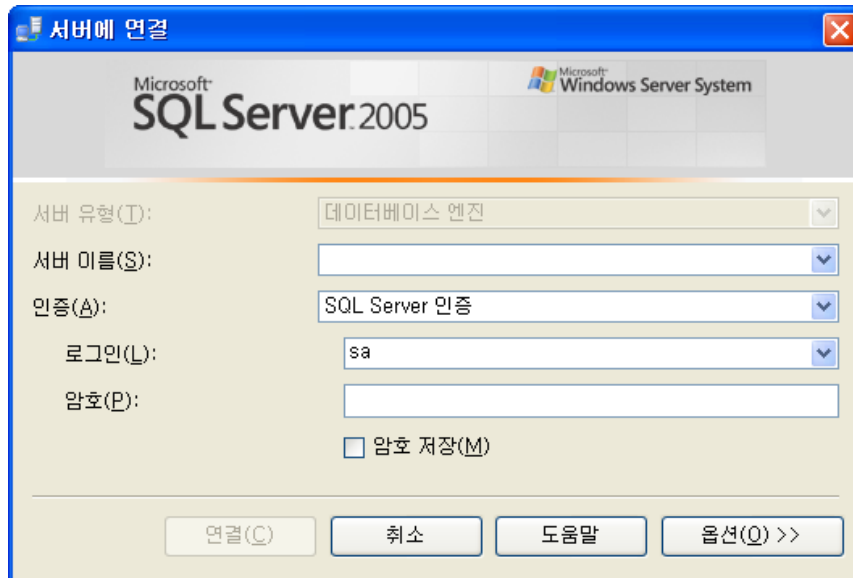
✓ 서버이름, 관리자ID, 암호를 입력 후, 다음을 선택합니다.



✓ 종료를 눌러 TOP_COMM,. 개발용DB 설치를 완료

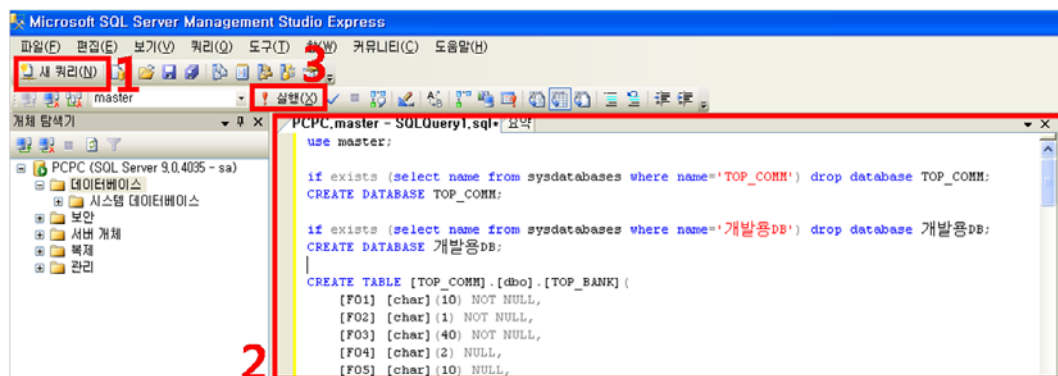
2. TOP_COMM, 개발용DB 수동설치

- ✓ 이 경우는 MSSQL 2005 Express를 설치 후, Enterprise Data Framework로 운영DB(TOP_COMM, 개발용DB)를 설치 할 수 없는 경우 수동으로 설치하는 방법

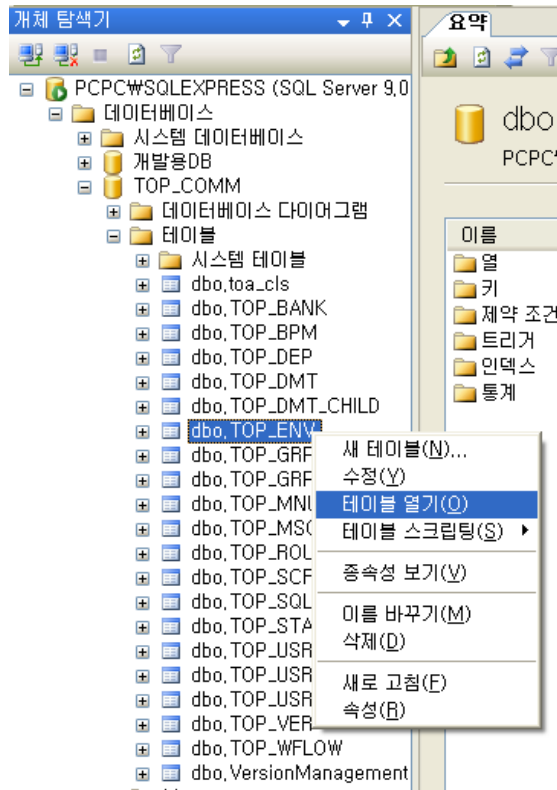


- ✓ Microsoft SQL Server Management Studio를 실행시키고 SQL 서버에 연결합니다.

- 서버이름 : 사용자 컴퓨터에 설치된 SQL 서버 이름
- 인증 : SQL Server 인증
- 로그인 : sa
- 암호 : SQL 서버 설치시 설정했던 관리자(sa) 암호



- ✓ '새 쿼리'(1) 창을 띄우고 제공된 쿼리를 입력(2) 후 실행(3)시킵니다.



- ✓ 개체 탐색기에서 TOP_COMM 데이터베이스의 TOP_ENV 테이블을 엽니다.

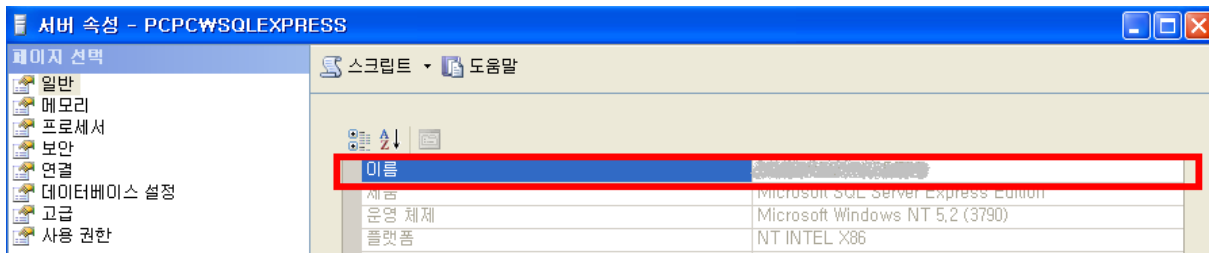
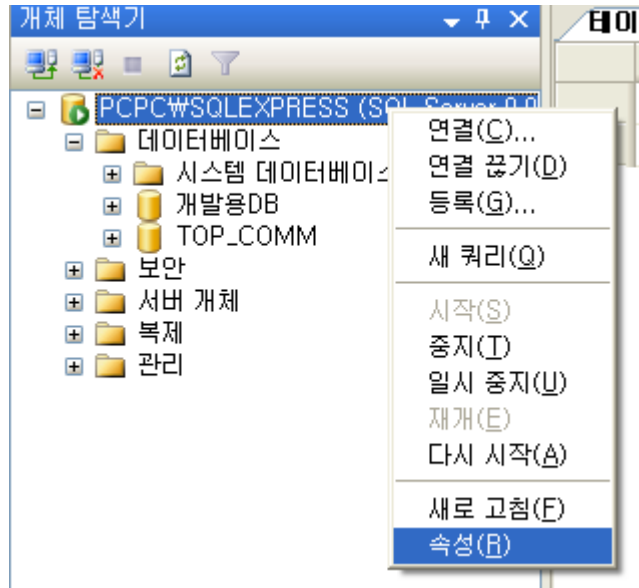
테이블 - dbo.TOP_ENV 요약				
	S01	S02	S03	S04
▶	10001	개발용DB ...	NULL	NULL
*	NULL	NULL	NULL	NULL

- ✓ TOP_ENV 테이블에 다음과 같이 입력합니다.
 - S01 : '10001'(부문코드)
 - S02 : '개발용DB'(부문명)

테이블 - dbo.TOP_DEP / 테이블 - dbo.TOP_ENV 요약								
	S01	S02	S03	S04	S05	S06	S07	S08
	10001	개발용DB ...	1	NULL	NULL	NULL	NULL	개발용DB,1,개발용DB,dbo ...
▶*	NULL	NULL	NULL	NULL	NULL	NULL	NULL	NULL

- ✓ 개체 탐색기에서 TOP_COMM 데이터베이스의 TOP_DEP 테이블을 엽니다.
- ✓ TOP_DEP 테이블에 다음과 같이 입력합니다.
 - S01 : '10001'(부문코드)
 - S02 : '개발용DB'(부문명)
 - S03 : 1(DB번호)
 - S08 : 설치된 SQL서버명,개발용DB,1,개발용DB,dbo

3. 설치된 SQL 서버명 확인



✓ '개체 탐색기 - 서버이름 - 속성 - 서버속성창'에서 확인

□ 서버명 종류

- SQLSERVER 명은 설치 시 인스턴스 옵션에 따라 달라지게 됩니다.

✓ 기본인스턴스 - 서버명

예) MyPc

✓ 명명된인스턴스 - 서버명\인스턴스명

예) MyPc\SQLExpress

* 만약 MSSQL 서버가 명명된 인스턴스로 설치된 경우 mBizMaker에서는 2계층구조만
사용가능합니다.